

## ANALYSE DES QUESTIONNAIRES SUR CREDITS DE RANG 1 - personnes entrant dans le programme

	TOTAL (1891 questionnaires)	Centre Ville 81	Cité Soleil 521	Cx-Bquets 523	Bonrepos 317	Cabaret 392	Cap Haitien 57	
<b>LOGEMENT</b>								
<b>Surpeuplement: combien de personnes vivent en moyenne par pièce dans la maison?</b>								
0 Trois personnes ou plus	792	42%	40%	<b>52%</b>	<b>48%</b>	32%	34%	12%
3 Une ou deux en moyenne	965	51%	<b>46%</b>	45%	46%	<b>57%</b>	<b>60%</b>	<b>72%</b>
6 Moins de une	132	7%	15%	3%	7%	11%	7%	16%
<b>Mal logement: quelle est la situation en termes d'aération / dégradation du logement / dégradation du sol?</b>								
0 Maison sombre	1352	71%	46%	<b>76%</b>	<b>69%</b>	<b>75%</b>	<b>69%</b>	<b>82%</b>
0 Toit percé ou dégradé	802	42%	23%	<b>64%</b>	45%	28%	26%	39%
0 Sols dégradés	923	49%	15%	<b>56%</b>	<b>52%</b>	46%	43%	<b>56%</b>
4 Plus d'une ouverture par pièce	538	28%	<b>54%</b>	24%	31%	24%	31%	18%
2 Toit en état correct	1088	58%	<b>77%</b>	36%	<b>55%</b>	<b>71%</b>	<b>74%</b>	<b>61%</b>
2 Sols en état normal	964	51%	<b>85%</b>	44%	48%	<b>53%</b>	<b>57%</b>	44%
<b>La personne est elle locataire ou propriétaire?</b>								
0 Logé à titre gratuit	249	13%	12%	3%	20%	15%	15%	23%
2 Locataire	624	33%	<b>44%</b>	37%	33%	36%	23%	26%
6 Propriétaire	1016	54%	43%	<b>60%</b>	<b>46%</b>	<b>48%</b>	<b>62%</b>	<b>51%</b>
<b>SANTE / HYGIENE</b>								
<b>Quel accès aux latrines pour la famille?</b>								
0 Pas de latrines accessibles	221	12%	15%	17%	9%	3%	15%	23%
2 Latrines dans la cour	1263	67%	36%	34%	<b>83%</b>	<b>85%</b>	<b>81%</b>	<b>67%</b>
5 Latrines dans la maison	406	21%	<b>49%</b>	<b>50%</b>	9%	12%	5%	11%
<b>Quelle est la principale difficulté rencontrée habituellement?</b>								
0 Donner à manger à ma famille	391	21%	9%	35%	7%	21%	23%	16%
5 Autre difficulté	1495	79%	<b>91%</b>	<b>65%</b>	<b>92%</b>	<b>79%</b>	<b>77%</b>	<b>84%</b>
<b>Lorsqu'une maladie assez sérieuse arrive dans votre famille, que faites-vous ?</b>								
0 Automédication	24	1%	1%	1%	2%	2%	0%	0%
3 Médecine traditionnelle	19	1%	2%	2%	1%	1%	0%	0%
5 Achat médicaments en pharmacie	66	3%	2%	2%	5%	7%	1%	2%
7 Hôpital public ou centre de santé	1648	87%	<b>86%</b>	<b>91%</b>	<b>87%</b>	<b>82%</b>	<b>85%</b>	<b>98%</b>
10 Clinique privée	133	7%	7%	4%	6%	8%	13%	0%
<b>EDUCATION</b>								
<b>Scolarisation des enfants: vos enfants vont-ils à l'école?</b>								
-99 Pas d'enfants en âge de scolarisation	377	20%	22%	12%	26%	15%	28%	14%
0 Aucun enfant n'est scolarisé	48	3%	0%	2%	3%	3%	3%	0%
2 Moins de la moitié sont scolarisés	28	1%	0%	0%	2%	1%	4%	0%

3 Plus de la moitié est scolarisée, mais pas tous	484	26%	12%	24%	19%	36%	31%	26%
5 Tous sont scolarisés et sans retards	954	50%	65%	62%	50%	45%	35%	60%

### Quel est le niveau scolaire atteint dans la famille?

-99 sans réponse	1	0%	0%	0%	0%	0%	0%	0%
0 Ne sait pas lire ni écrire	416	22%	25%	29%	17%	14%	27%	16%
1 Sait un peu lire et écrire, pas d'école	170	9%	12%	8%	14%	6%	6%	5%
2 Primaire ou fondamentale	750	40%	32%	41%	35%	50%	38%	39%
3 Secondaire, ou école professionnelle	464	25%	25%	21%	28%	22%	26%	32%
4 Philo	46	2%	6%	1%	3%	4%	2%	4%
5 Université	44	2%	0%	1%	3%	5%	2%	5%

## SITUATION SOCIALE

### Nombre d'enfants à charge dans le foyer?

-99 La personne a moins de 20 ans	26	1%	0%	1%	1%	3%	2%	0%
0 5 enfants ou plus à charge	239	13%	7%	15%	13%	11%	11%	12%
2 4 enfants à charge	265	14%	10%	16%	15%	13%	11%	18%
4 3 enfants à charge	350	19%	17%	23%	15%	19%	17%	21%
6 2 enfants à charge	432	23%	22%	23%	20%	22%	26%	26%
9 0 ou 1 enfant à charge	579	31%	43%	22%	35%	33%	33%	23%

### La partenaire est-elle seule à charge de foyer?

-99 Seule sans personne à charge	51	3%	0%	2%	4%	3%	3%	0%
0 Seule à charge de foyer	483	26%	31%	27%	19%	24%	32%	26%
6 Pas seule à charge de foyer	1357	72%	69%	71%	77%	72%	65%	74%

## ECONOMIE

### Quels sont les actifs du foyer?

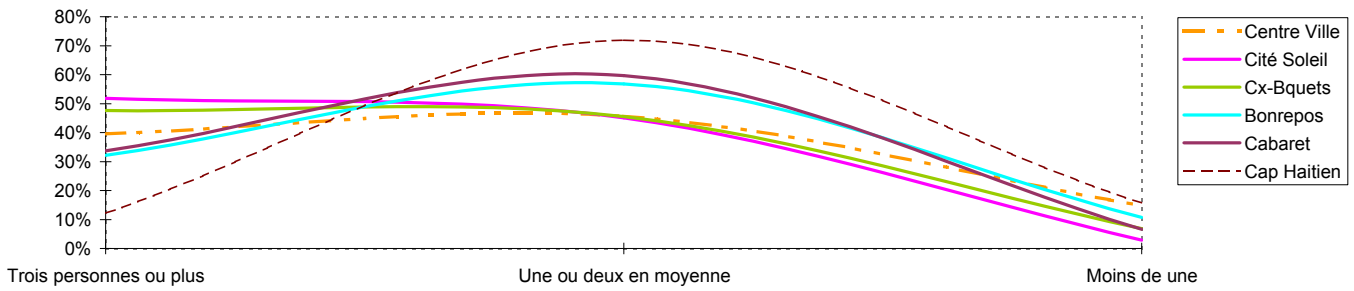
0 Aucun actif	2	0%	0%	0%	0%	0%	0%	0%
1 Réchaud à charbon seulement (1 point)	1654	87%	81%	94%	82%	80%	93%	98%
3 Réchaud à gaz / ou frigo / ou fauteuils	45	2%	0%	0%	2%	9%	1%	2%
4 Réchaud à charbon + frigo / ou fauteuils	160	8%	16%	5%	15%	8%	5%	0%
6 Deux actifs (réchaud gaz, frigo, ou fauteuils)	6	0%	0%	0%	1%	0%	0%	0%
7 Réchaud à charbon + deux actifs	16	1%	1%	1%	1%	1%	1%	0%
9 Trois actifs	2	0%	0%	0%	0%	1%	0%	0%
10 Réchaud à charbon + trois actifs	6	0%	1%	0%	0%	1%	0%	0%

### Evaluation de l'actif professionnel du partenaire?

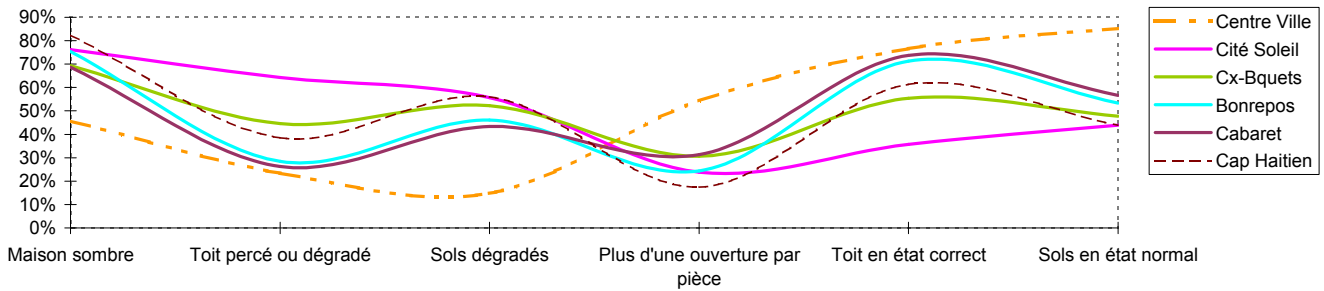
-99	2	0%	0%	0%	0%	0%	0%	0%
0 fonds de roulement inf. à 4 000 Gds	270	14%	14%	23%	11%	6%	14%	18%
3 4 000 à 8 000 Gds	851	45%	60%	41%	49%	40%	45%	47%
6 8 000 à 12 000 Gds	339	18%	11%	16%	18%	22%	20%	12%
9 12 000 à 18 000 Gds	201	11%	10%	9%	11%	12%	11%	14%
12 18 000 à 30 000 Gds	154	8%	5%	7%	8%	12%	6%	9%
15 fonds de roulement sup. à 30 000 Gds	74	4%	0%	3%	4%	7%	4%	0%

## Analyse des réponses par agence

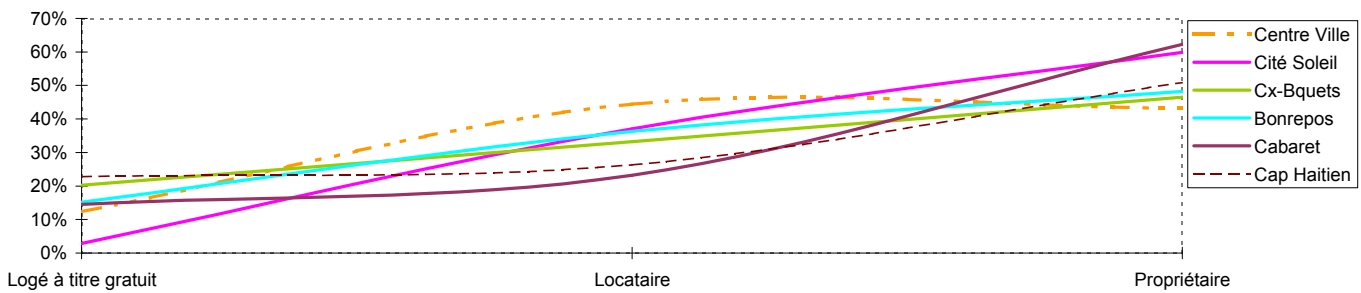
### Surpeuplement: nombre de personnes / pièce en moyenne



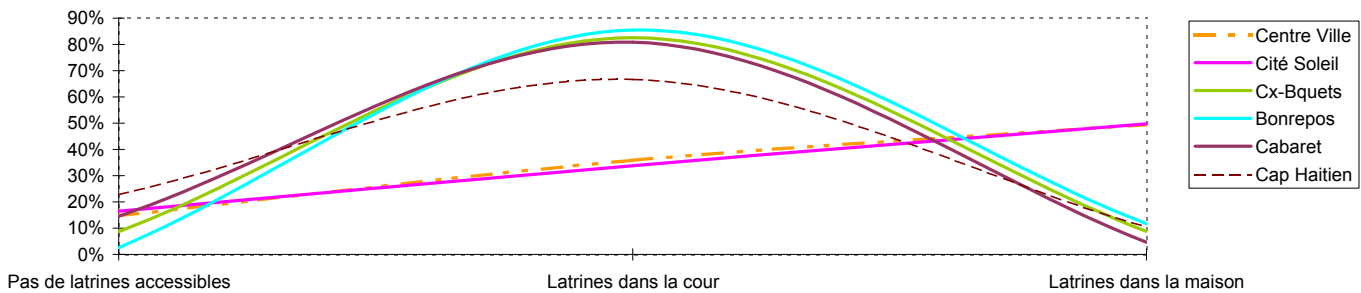
### Mal-logement: quelle est l'état du logement habité?



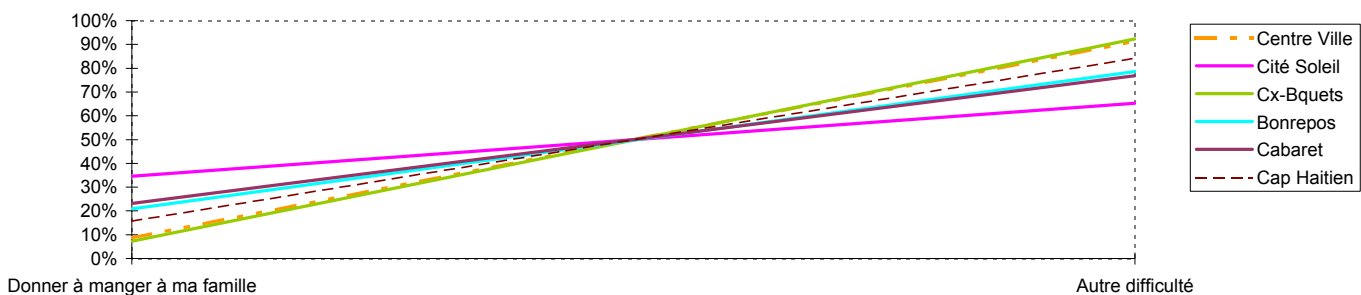
### La personne est-elle locataire ou propriétaire?



### Quel accès aux latrines pour la famille?

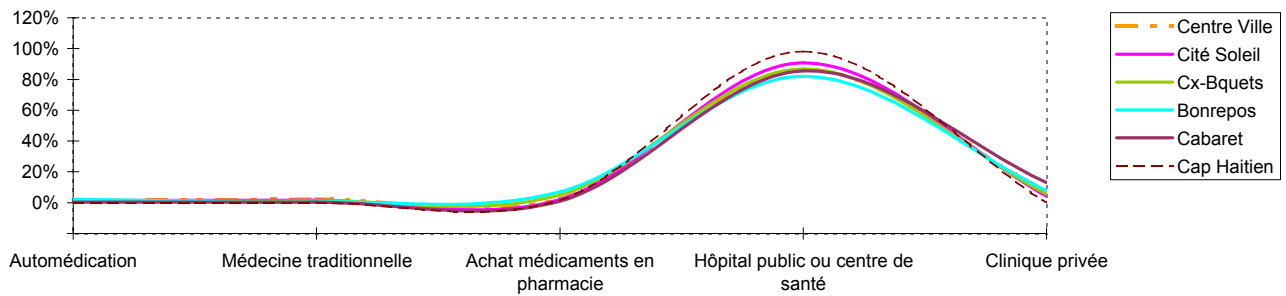


### Quelle est la principale difficulté rencontrée?

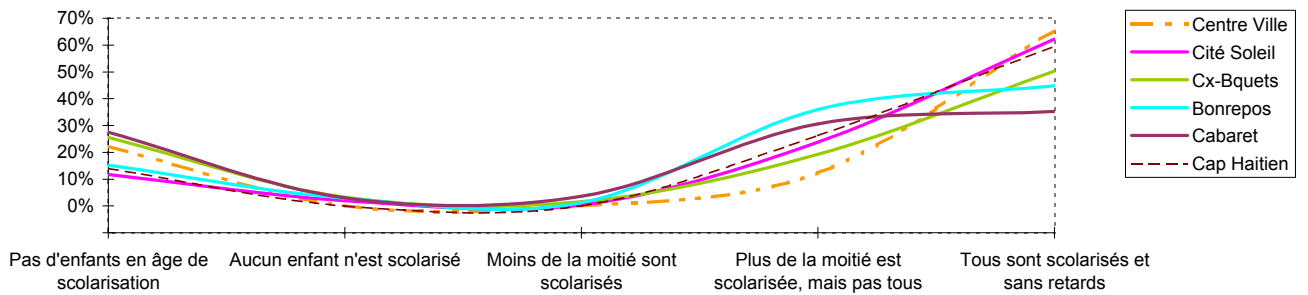


## Analyse des réponses par agence

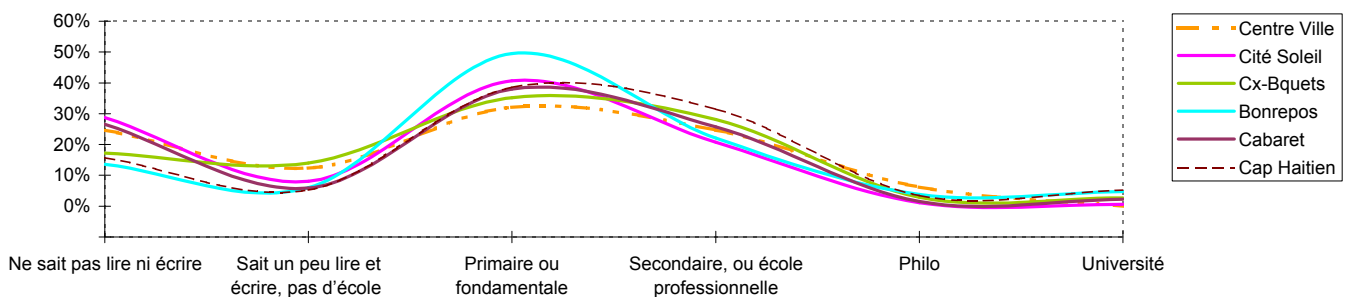
### Lorsqu'une maladie assez sérieuse arrive dans votre famille, que faites-vous ?



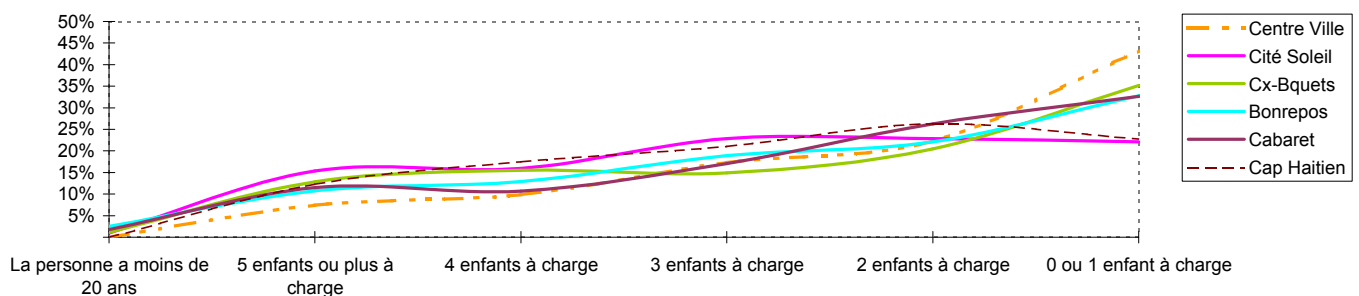
### Scolarisation des enfants: vos enfants vont-ils à l'école?



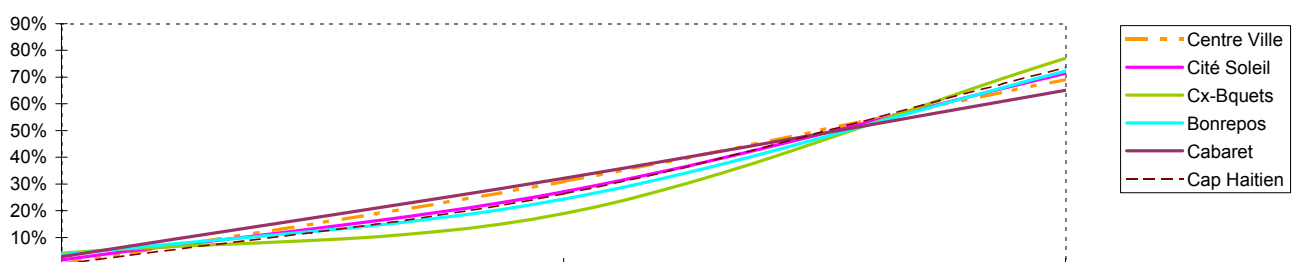
### Quel est le niveau scolaire atteint dans la famille?



### Nombre d'enfants à charge dans le foyer?



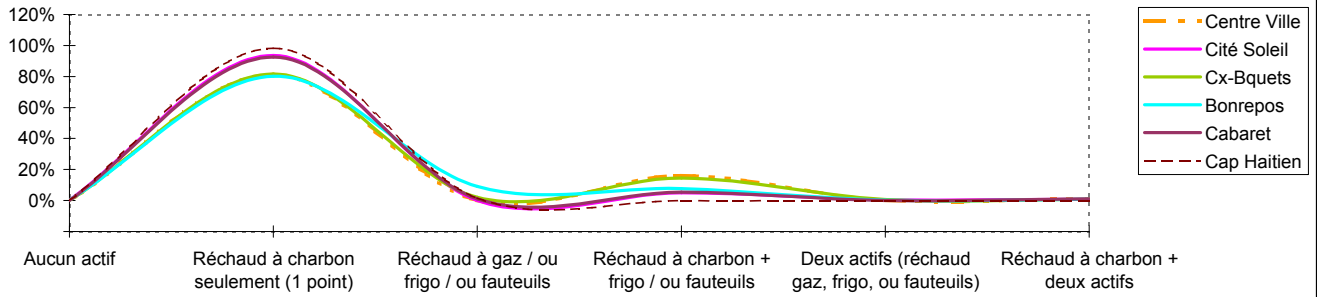
### Partenaire seul(e) à charge de foyer?



## Analyse des réponses par agence

Seule sans personne à charge
Seule à charge de foyer
Pas seule à charge de foyer

### Quels sont les actifs du foyer?



### Evaluation de l'actif professionnel du partenaire?

